

Paro Registrado.

Enero 2021

FICHA TERRITORIAL: Comarca La Ribagorza

Unidad: nº personas

Fuente: Instituto Aragonés de Empleo

Por grupo de edad y sexo

	Total	Hombres	Mujeres
16-19	7	2	5
20-24	33	16	17
25-29	58	27	31
30-34	62	24	38
35-39	82	34	48
40-44	66	25	41
45-49	58	28	30
50-54	51	19	32
55-59	59	19	40
60-64	68	32	36
Total	544	226	318

Por sector de actividad económica y sexo

CNAE-2009	Total	Hombres	Mujeres
Agricultura, ganadería y pesca	32	19	13
Industria y energía	31	17	14
Construcción	47	41	6
Servicios	408	143	265
Sin empleo anterior	26	6	20
Total	544	226	318

Por sección de actividad económica y sexo

CNAE-2009	Total	Hombres	Mujeres
Agricultura, ganadería, silvicultura y pesca	32	19	13
Industria manufacturera	29	16	13
Suministro de energía eléctrica, gas, vapor y aire acondicionado	2	1	1
Construcción	47	41	6
Comercio al por mayor y al por menor; reparación de vehículos de motor y motocicletas	57	18	39
Transporte y almacenamiento	14	8	6
Hostelería	157	52	105
Información y comunicaciones	7	1	6
Actividades financieras y de seguros	2	0	2
Actividades inmobiliarias	2	2	0
Actividades profesionales, científicas y técnicas	12	2	10
Actividades administrativas y servicios auxiliares	40	15	25
Administración Pública y defensa; Seguridad Social obligatoria	26	14	12
Educación	6	2	4
Actividades sanitarias y de servicios sociales	30	7	23
Actividades artísticas, recreativas y de entretenimiento	28	18	10
Otros servicios	18	3	15
Actividades de los hogares como empleadores de personal doméstico; actividades de los hogares como productores de bienes y servicios para uso propio	9	1	8
Sin clasificar	26	6	20
Total	544	226	318

La actividad económica indica aquélla en la que el parado realizó su último trabajo, según la Clasificación Nacional de Actividades Económicas de 2009 (CNAE-2009)

Paro Registrado.

Enero 2021

FICHA TERRITORIAL: Comarca La Ribagorza

Unidad: nº personas

Fuente: Instituto Aragonés de Empleo

Por nivel de formación y sexo

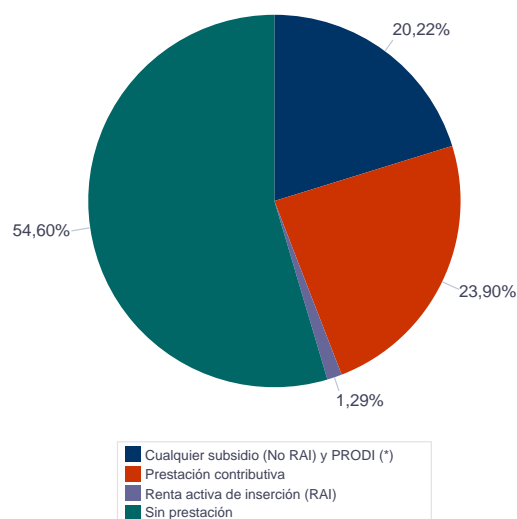
		Total	Hombres	Mujeres
Educación primaria	Educación Primaria o inferior	159	68	91
		159	68	91
Primera etapa de educación secundaria	Primera etapa de educación secundaria	221	110	111
		221	110	111
Segunda etapa de educación secundaria	Bachillerato	38	11	27
	Enseñanza media de formación profesional	35	14	21
		73	25	48
Enseñanza superior	Enseñanza superior de formación profesional	36	10	26
	Enseñanza superior universitaria	55	13	42
		91	23	68
Total		544	226	318

NOTA: La tabla de nivel de formación se basa en la Clasificación Nacional de Educación 2000 (INE). Se ha seleccionado el nivel educativo más alto adquirido por el demandante parado.

Por tipo de prestación y sexo

	Total	Hombres	Mujeres
Sin prestación	297	125	172
Prestación contributiva	130	59	71
Cualquier subsidio (No RAI) y PRODI (*)	110	40	70
Renta activa de inserción (RAI)	7	2	5
Total	544	226	318

(*) PRODI= Programa temporal de protección por desempleo e inserción, RAI = Renta activa de inserción.



Paro Registrado.

Enero 2021

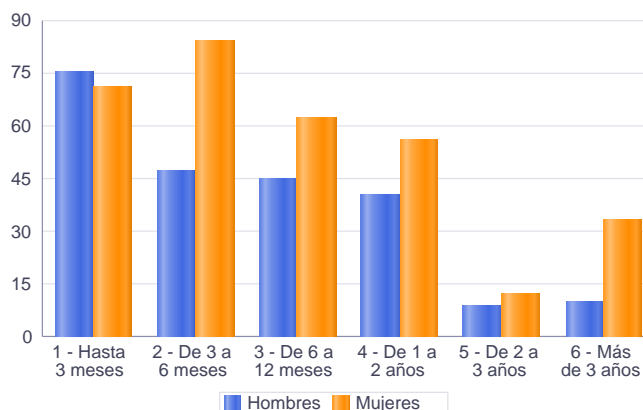
FICHA TERRITORIAL: **Comarca La Ribagorza**

Unidad: nº personas

Fuente: Instituto Aragonés de Empleo

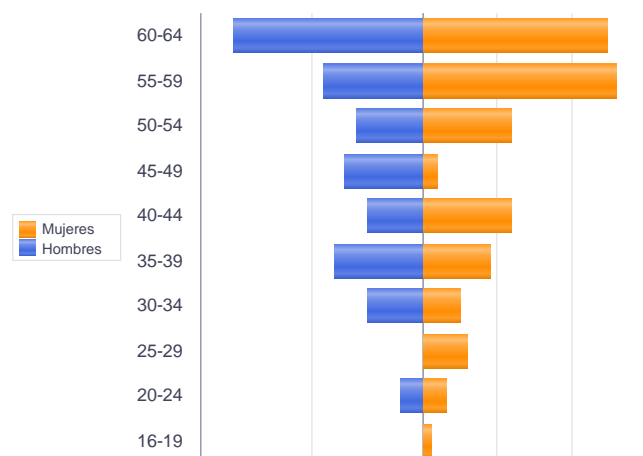
Por tiempo en situación laboral como desempleado y sexo

		Total	Hombres	Mujeres
Corta Duración	Hasta 3 meses	146	75	71
	De 3 a 6 meses	131	47	84
	De 6 a 12 meses	107	45	62
		384	167	217
Larga Duración	De 1 a 2 años	96	40	56
	De 2 a 3 años	21	9	12
	Más de 3 años	43	10	33
		160	59	101
Total		544	226	318



Parados de larga duración* por grupo de edad y sexo

	Total	Hombres	Mujeres
16-19	1	0	1
20-24	5	2	3
25-29	6	0	6
30-34	10	5	5
35-39	17	8	9
40-44	17	5	12
45-49	9	7	2
50-54	18	6	12
55-59	35	9	26
60-64	42	17	25
Total	160	59	101



* Más de 12 meses como desempleado

Piramide por valores Absolutos

Paro Registrado.

Enero 2021

FICHA TERRITORIAL: **Comarca La Ribagorza**

Unidad: nº personas

Fuente: Instituto Aragonés de Empleo

Por sector de actividad económica, nacionalidad y sexo

	Españoles			Extranjeros comunitarios (UE-28)			Extranjeros no comunitarios		
	Total	Hombres	Mujeres	Total	Hombres	Mujeres	Total	Hombres	Mujeres
Agricultura, ganadería y pesca	19	11	8	11	7	4	2	1	1
Construcción	31	27	4	11	9	2	5	5	0
Industria y energía	27	15	12	2	2	0	2	0	2
Servicios	309	110	199	68	20	48	31	13	18
Sin empleo anterior	13	2	11	4	1	3	9	3	6
Total	399	165	234	96	39	57	49	22	27

Ranking de ocupaciones más solicitadas por los demandantes parados, por sexo

Cod. Ocupación	Ocupación	Total	Hombres	Mujeres
51201049	Camareros, en general	113	38	75
92101050	Personal de limpieza o limpiadores en general	101	12	89
52201079	Dependientes de comercio, en general	96	14	82
43091029	Empleados administrativos, en general	66	6	60
93101024	Pinches de cocina	63	18	45
97001104	Peones de la industria manufacturera, en general	53	28	25
51101026	Cocineros, en general	52	25	27
96021013	Peones de la construcción de edificios	48	46	2
84121035	Conductores de furgonetas, hasta 3,5 t.	33	32	1
98111024	Mozos de carga y descarga, almacén y/o mercado de abastos	30	27	3
92101027	Camareros de pisos (hostelería)	30	2	28
37231077	Monitores y/o animadores deportivos	29	21	8
61201028	Jardineros, en general	28	21	7
95431028	Peones forestales	27	21	6
71211015	Albañiles	26	26	0
98201011	Reponedores de hipermercado	24	6	18
71911012	Mantenedores de edificios	23	23	0
55001018	Cajeros de comercio	23	0	23
96011029	Peones de obras públicas, en general	22	19	3
95111016	Peones agrícolas, en general	21	16	5
57101013	Asistentes domiciliarios	21	0	21

NOTA: Cada demandante puede solicitar hasta 6 ocupaciones.